

DATASHEET REWORK STATION PUR



> Media para este equipamento

Referência do produto

14-04-0003

Tecnologia

 Customizado/Especial

O PUR-Rework Station é uma máquina desenhada para remover proteções de poliuretano (PUR) normalmente usado como isolador nas cablagens.

O principal propósito deste equipamento é aquecer o isolante (PUR) a uma determinada temperatura, facilitando a sua remoção, a fim de se poder aplicar uma nova camada.

Neste processo é usado ar quente e todos os parâmetros, tais como, tempo e temperatura, são monitorizados para garantir o controlo e consistência do processo.



Proteção em acrílico que permite um uso limpo, protegido e livre de calor para o operador



Torre de sinalização com indicadores visuais e sonoros



Contentor de lixo para assegurar a limpeza e segurança na remoção dos resíduos



Pinças e câmaras de aquecimento customizadas para acomodar diferentes configurações de cablagem

Caraterísticas Técnicas

TEMPERATURA DE TRABALHO

Min - Max [°C] / [°F]	50-250 / 122-482
-----------------------	------------------

TEMPO DE RETRAÇÃO

Min - Max [s]	1-60
---------------	------

DIMENSÕES

Largura; Compr.; Altura [mm] / [in]	1220; 1070; 2610 / 48; 42; 103
Peso [kg] / [lbs]	200 / 440.9

ALIMENTAÇÃO ELÉTRICA/CONSUMO

Alimentação	230 [V] @ 60Hz
Consumo	50 [mA] a 16 [A] (Max.36400W)

PNEUMÁTICA

Ar Comprimido	Racor Rápido Ø8 [mm]
Pressão do Ar	Min: 4bar; Max: 7bar; Rec: 6bar

CONEXÕES

Leitor de Código de Barras	RS232
Sensor de Temperatura	Termopar Tipo K
Corrente Elétrica	1 Tomada IEC C20
Programação	Teclado de Membrana
Interface	LCD 16x4, Sinal Sonoro e LED

CÂMARA DE RETRAÇÃO

Câmara de Retração [mm] / [in]	Por encomenda
Min-Max Tubo Ø [mm] / [in]	-
Min-Max Compr. Tubo [mm] / [in]	-
Min-Max Ø Cabo [mm] / [in]	-
Min-Max Compr. Cabo [mm] / [in]	-

CALIBRAÇÃO

Sensor de Calibração	ref.: 26-30-0003
----------------------	------------------

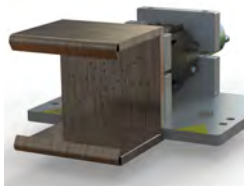
Funcionalidades

- Parâmetros ajustáveis: temperatura do processo, tempo do processo, etc.;
 - Dois modos de operação diferentes: M1 com controle de temperatura e tempo de retração; e M2 com referência pré-programadas (100 no total);
 - A programação prévia das referências pode ser feita manualmente ou utilizando um PC com o software STCS-RCT;
 - As referências podem ser selecionadas automaticamente, usando o leitor de código de barras, ou manualmente, usando o teclado;
 - Utilização de etiquetas para cada tempo de retração dentro da referência;
- Calibração manual;
 - Modo de programação protegido com palavra-chave;
 - Modo de manutenção especial;
 - Contador de ciclos;
 - Torre de sinalização com indicadores visuais e sonoros;
 - Contentor para resíduos;
 - Dispositivo externo (ex.: pedal de pé) para fechar as pinças;
 - Diferentes idiomas disponíveis: Inglês, Português, Francês e Espanhol (outros por pedido).

Opções



- **Pinças customizadas**
Ref: 26-30-0001



- **Câmara de aquecimento customizada**
Ref: 26-01-0002